

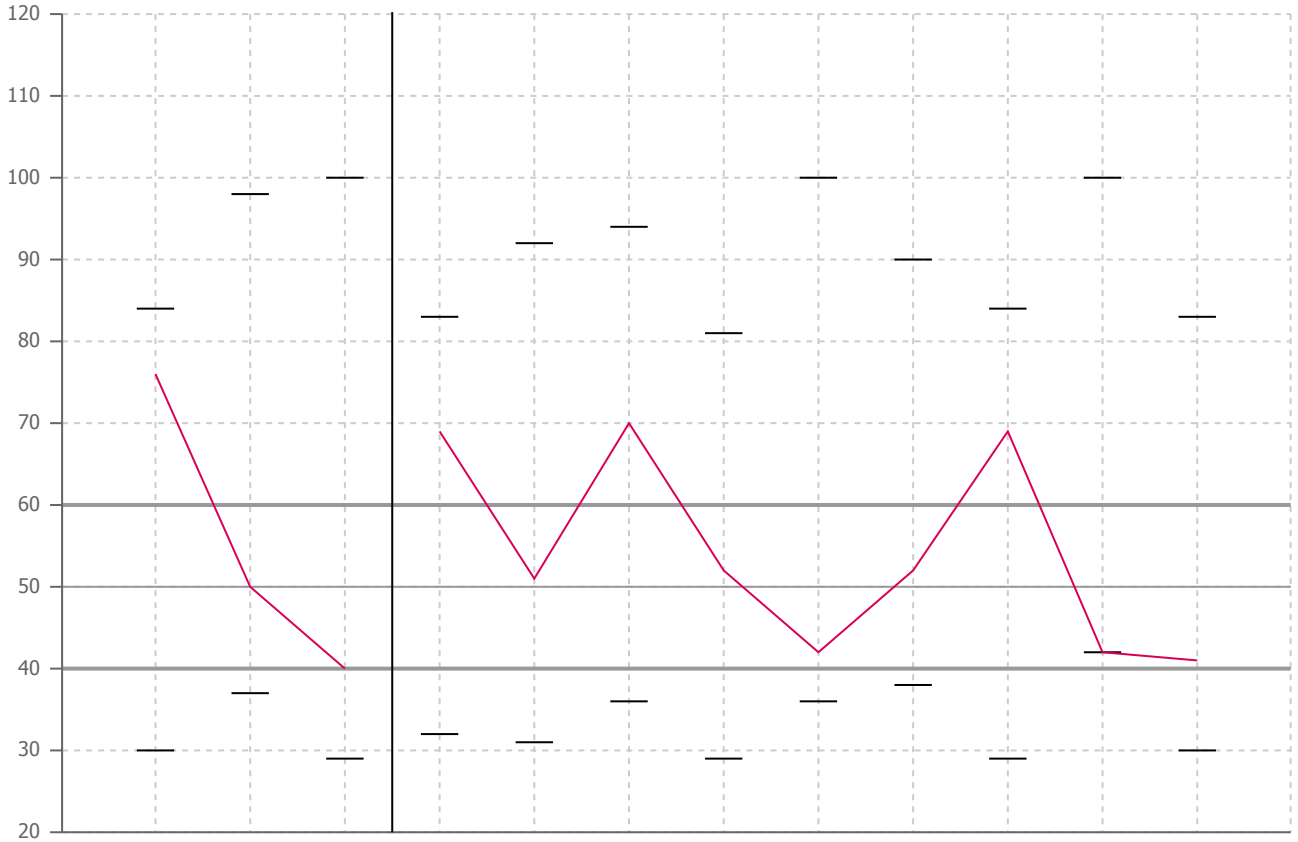


다면적 인성검사-청소년용 재구성판 결과표

· 개인고유번호: · 이름: 이몽룡 · 나이: 15 · 성별: 남자

· 소속기관 1: · 소속기관 2:

상위차원 척도와 재구성 임상 척도



척도	EID	THD	BXD	RCd	RC1	RC2	RC3	RC4	RC6	RC7	RC8	RC9
원점수	23	2	3	14	8	6	5	1	2	9	0	2
전체기준T	76	50	40	69	51	70	52	42	52	69	42	41

타당도 척도

척도	VRIN-r	TRIN-r	CRIN	F-r	L-r	K-r
원점수	1	5	1	3	4	6
전체기준T	41	51	36	48	54	56

성격병리 5요인 척도

척도	AGGR-r	PSYC-r	DISC-r	NEGE-r	INTR-r
원점수	3	1	1	11	10
전체기준T	40	49	34	69	64

신체/인지 증상, 내재화 척도

척도	MLS	GIC	HPC	NUC	COG	HLP	SFD	NFC	OCS	STW	AXY	ANP	BRF	SPF
원점수	5	1	3	1	5	5	5	4	2	7	3	0	0	2
전체기준T	59	55	66	42	76	57	74	70	50	70	74	35	44	45

외현화, 대인관계 척도

척도	NSA	ASA	CNP	SUB	NPI	AGG	FML	IPP	SAV	SHY	DSF
원점수	4	2	1	0	0	2	2	2	3	8	2
전체기준T	59	42	50	44	40	42	44	58	48	69	56



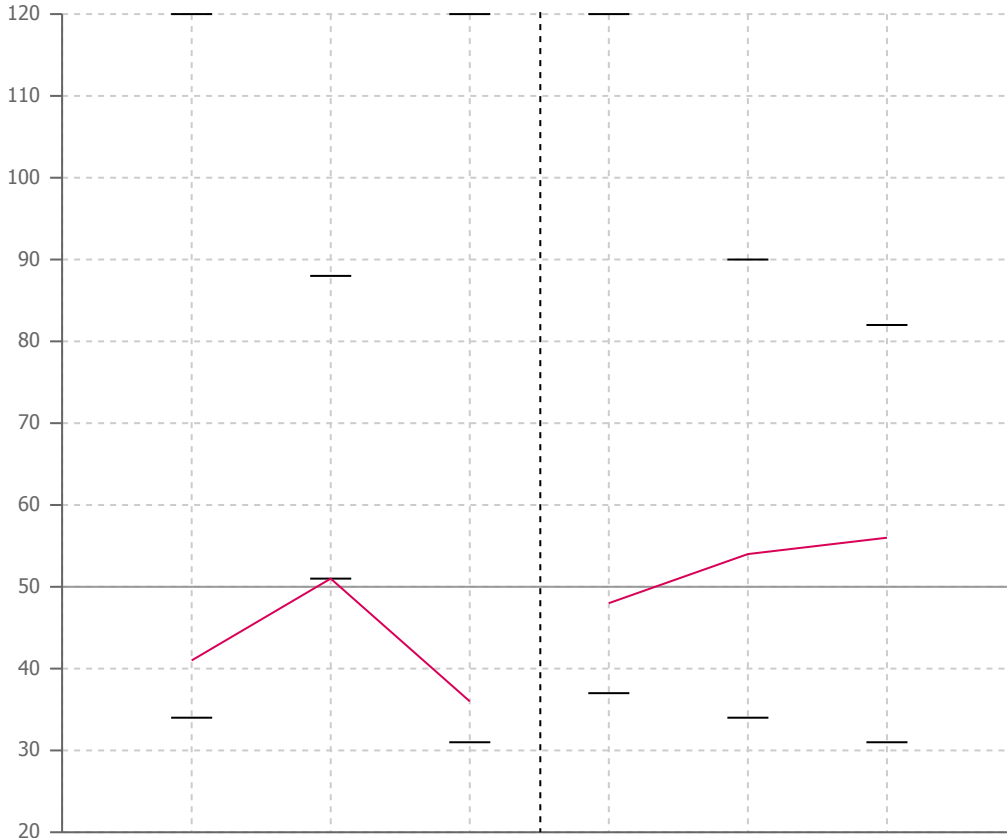


다면적 인성검사-청소년용 재구성판 결과표

· 개인고유번호 : · 이름 : 이몽룡 · 나이 : 15 · 성별 : 남자

· 소속기관 1 : · 소속기관 2 :

1. MMPI-A-RF 타당도 척도 (Validity Scales)



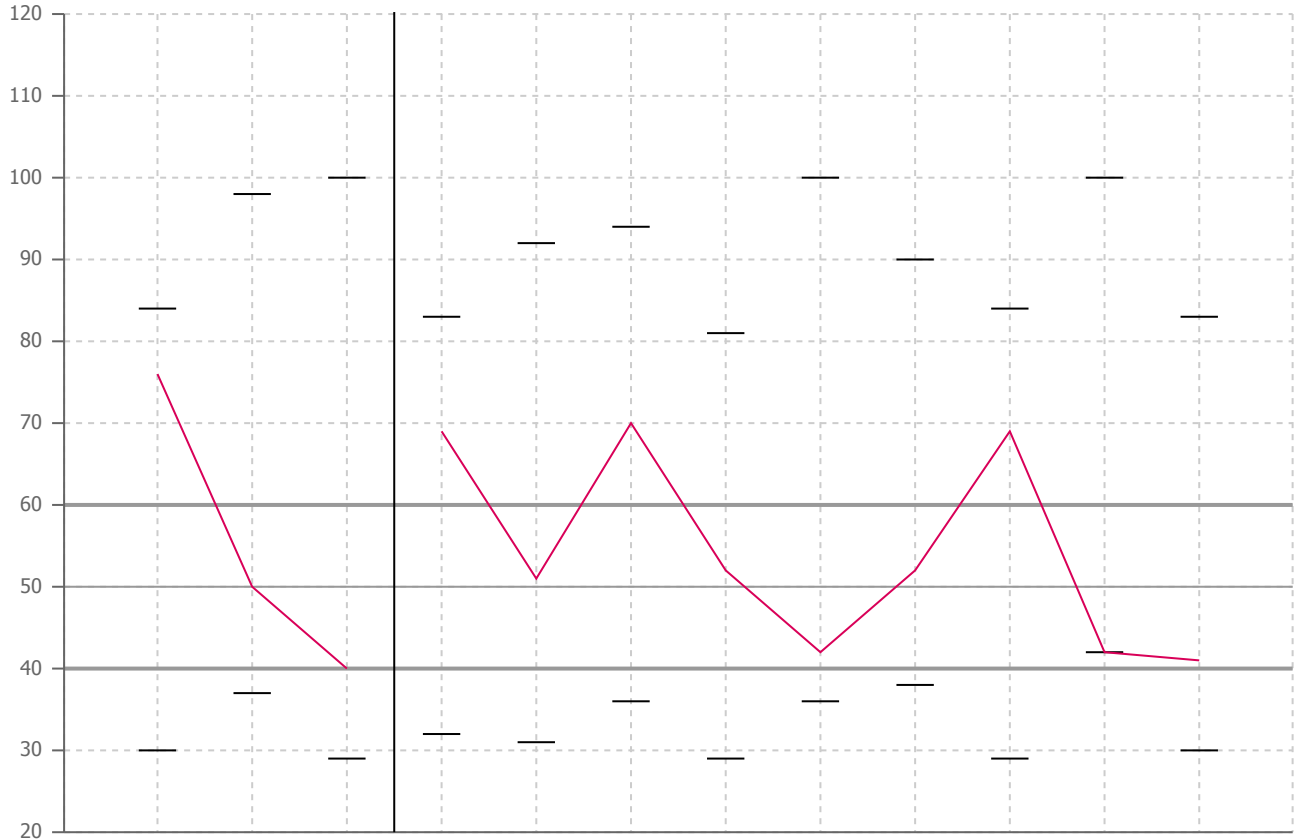
척도	VRIN-r	TRIN-r	CRIN	F-r	L-r	K-r
원점수	1	5	1	3	4	6
전체기준T	41	51	36	48	54	56
반응%	100	100	100	100	100	100

무응답(원점수): 0 「그렇다」 응답비율: 44% 「아니다」 응답비율: 56%

* 각 척도별 T점수의 최대값과 최소값은 "-"로 표시되었음.

VRIN-r	Variable Response Inconsistency (무선반응 비일관성)	F-r	Infrequent Responses (비전형 반응)
TRIN-r	True Response Inconsistency (고정반응 비일관성)	L-r	Uncommon Virtues (흔치 않은 도덕적 반응)
CRIN	Combined Response Inconsistency (반응 비일관성)	K-r	Adjustment Validity (적응 타당도)

2. MMPI-A-RF 상위차원 척도와 재구성 임상 척도 (H-O & RC Scales)

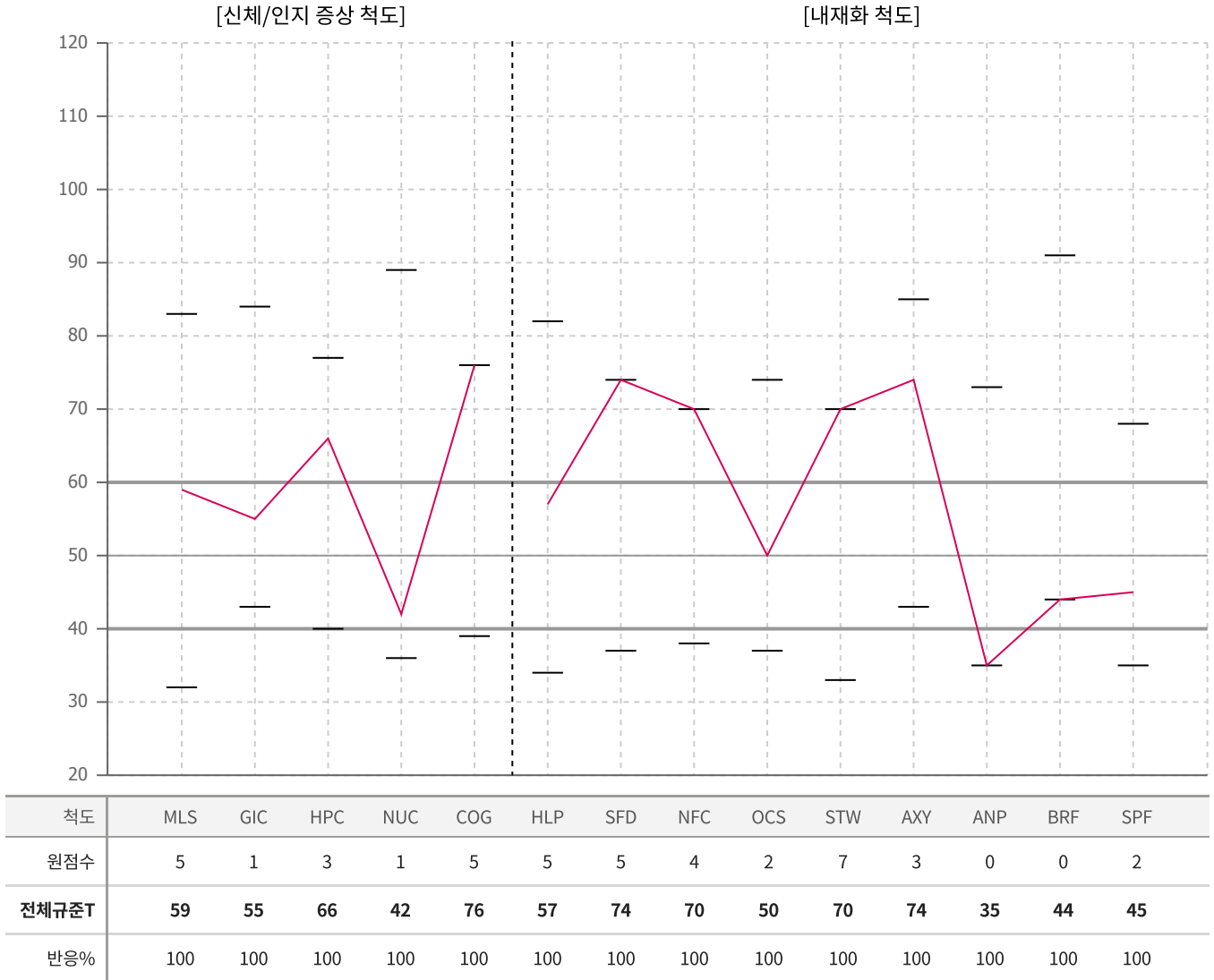


척도	EID	THD	BXD	RCd	RC1	RC2	RC3	RC4	RC6	RC7	RC8	RC9
원점수	23	2	3	14	8	6	5	1	2	9	0	2
전체기준T	76	50	40	69	51	70	52	42	52	69	42	41
반응%	100	100	100	100	100	100	100	100	100	100	100	100

* 각 척도별 T점수의 최대값과 최소값은 "-"로 표시되었음.

EID	Emotional/Internalizing Dysfunction (정서적/내재화 문제)	RC3	Cynicism (냉소적 태도)
THD	Thought Dysfunction (사고 문제)	RC4	Antisocial Behavior (반사회적 행동)
BXD	Behavioral/Externalizing Dysfunction (행동적/외현화 문제)	RC6	Ideas of Persecution (피해의식)
RCd	Demoralization (의기소침)	RC7	Dysfunctional Negative Emotions (역기능적 부정 정서)
RC1	Somatic Complaints (신체증상 호소)	RC8	Aberrant Experiences (기태적 경험)
RC2	Low Positive Emotions (낮은 긍정 정서)	RC9	Hypomanic Activation (경조증적 상태)

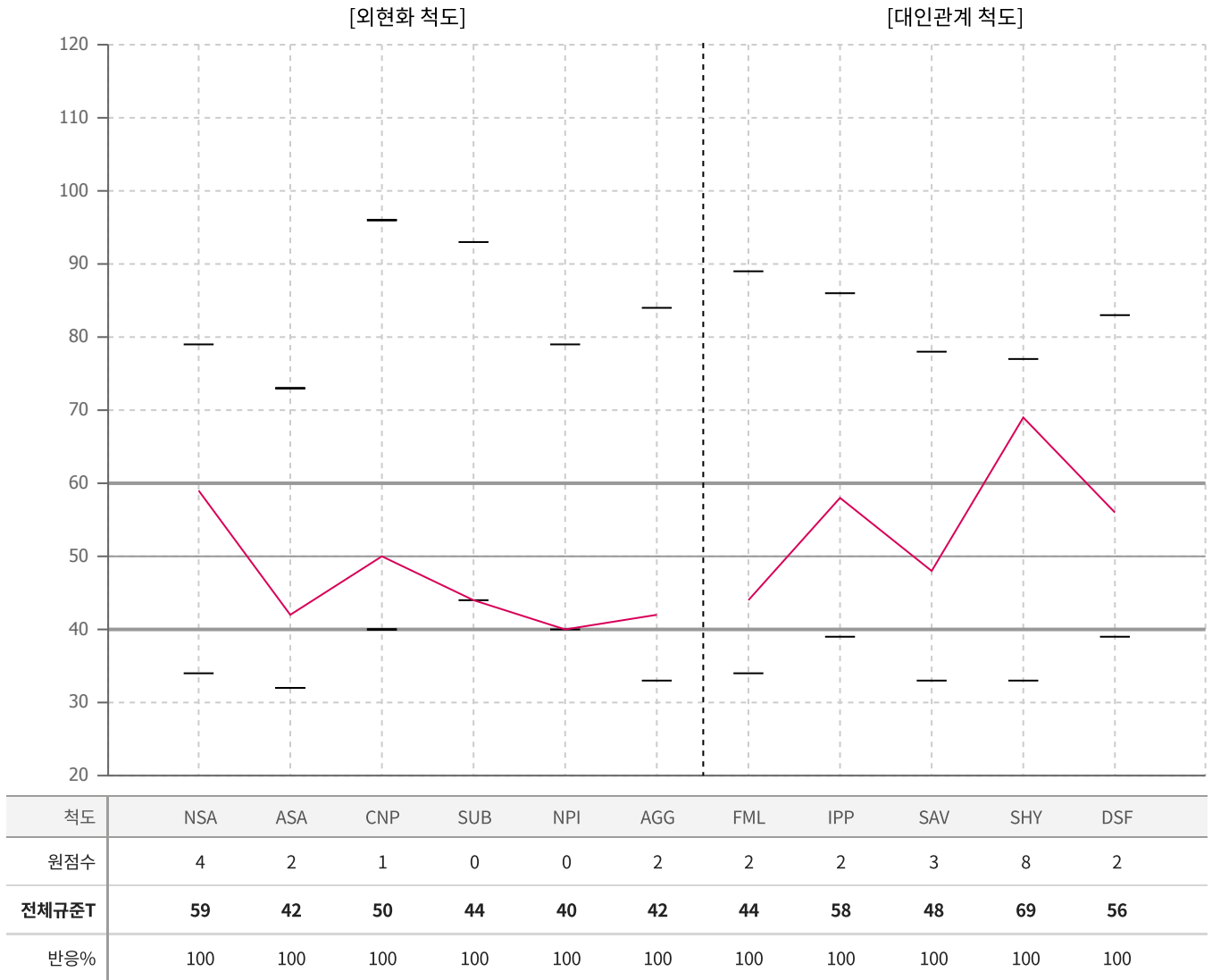
3. MMPI-A-RF 신체/인지 증상 척도와 내재화 척도 (Somatic/Cognitive & Internalizing Scales)



* 각 척도별 T점수의 최대값과 최소값은 "—"로 표시되었음.

MLS	Malaise (신체적 불편감)	NFC	Inefficacy (효능감 결여)
GIC	Gastrointestinal Complaints (소화기 증상 호소)	OCS	Obsessions/Compulsions (강박사고/행동)
HPC	Head Pain Complaints (두통 호소)	STW	Stress/Worry (스트레스/걱정)
NUC	Neurological Complaints (신경학적 증상 호소)	AXY	Anxiety (불안)
COG	Cognitive Complaints (인지적 증상 호소)	ANP	Anger Proneness (분노 경향성)
HLP	Helplessness/Hopelessness (무력감/무망감)	BRF	Behavior-Restricting Fears (행동 제약 공포)
SFD	Self-Doubt (자기 회의)	SPF	Specific Fears (특정 공포)

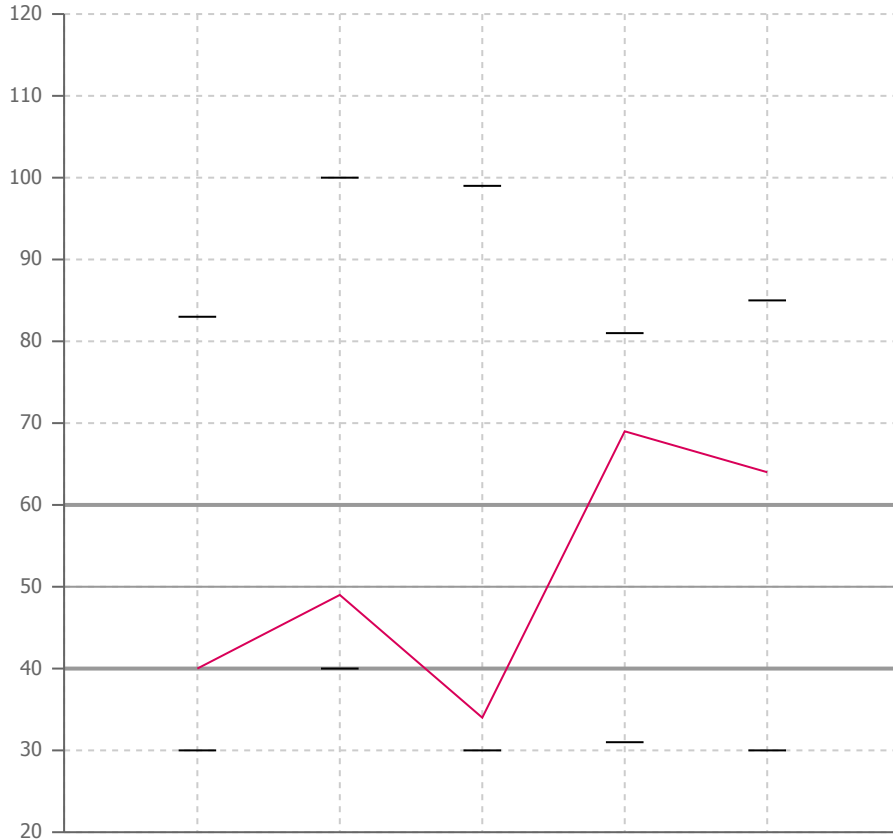
4. MMPI-A-RF 외현화 척도와 대인관계 척도 (Externalizing & Interpersonal Scales)



* 각 척도별 T점수의 최대값과 최소값은 "—"로 표시되었음.

NSA	Negative School Attitudes (학교에 대한 부정적 태도)	FML	Family Problems (가족 문제)
ASA	Antisocial Attitudes (반사회적 태도)	IPP	Interpersonal Passivity (대인관계 수동성)
CNP	Conduct Problems (품행 문제)	SAV	Social Avoidance (사회적 회피)
SUB	Substance Abuse (약물 남용)	SHY	Shyness (수줍음)
NPI	Negative Peer Influence (또래의 부정적 영향)	DSF	Disaffiliativeness (관계 단절)
AGG	Aggression (공격 성향)		

5. MMPI-A-RF 성격병리 5요인 척도 (PSY-5 Scales)



척도	AGGR-r	PSYC-r	DISC-r	NEGE-r	INTR-r
원점수	3	1	1	11	10
전체기준T	40	49	34	69	64
반응%	100	100	100	100	100

* 각 척도별 T점수의 최대값과 최소값은 "-"로 표시되었음.

AGGR-r	Aggressiveness-Revised (공격성)
PSYC-r	Psychoticism-Revised (정신증)
DISC-r	Disconstraint-Revised (통제 결여)
NEGE-r	Negative Emotionality/Neuroticism-Revised (부정적 정서성/신경증)
INTR-r	Introversion/Low Positive Emotionality-Revised (내향성/낮은 긍정적 정서성)

6. MMPI-A-RF 척도 점수 요약 (MMPI-A-RF T Scores by Domain)

[결과의 타당도]

채점불가	무응답 0		
비일관성	VRIN-r 41	TRIN-r 51	CRIN 36
과대보고	F-r 48		
과소보고	L-r 54	K-r 56	

[주요 척도]

신체/인지 문제		RC1 51	MLS 59	GIC 55	HPC 66	NUC 42	COG 76		
정서 문제	EID 76	RCd 69	HLP 57	SFD 74	NFC 70				
		RC2 70	INTR-r 64						
		RC7 69	OCS 50	STW 70	AXY 74	ANP 35	BRF 44	SPF 45	NEGE-r 69
사고 문제	THD 50	RC6 52							
		RC8 42							
		PSYC-r 49							
행동 문제	BXD 40	RC4 42	NSA 59	ASA 42	CNP 50	SUB 44	NPI 40		
		RC9 41	AGG 42	AGGR-r 40	DISC-r 34				
대인 관계		FML 44	RC3 52	IPP 58	SAV 48	SHY 69	DSF 56		

* 주요 척도 점수가 60T 이상인 경우 척도 점수를 굵게 표시하였음.

* 각 척도별 응답률이 90% 미만인 경우 *표시가 되어 있음. 각 척도 페이지에서 척도별 문항 응답률(반응%)을 확인할 수 있음.

7. 문항별 반응 (Item Responses)

* 1:그렇다, 2:아니다, 0:무응답

1: 2	41: 1	81: 2	121: 2	161: 2	201: 1	241: 1
2: 2	42: 2	82: 1	122: 1	162: 1	202: 2	
3: 2	43: 2	83: 2	123: 2	163: 1	203: 2	
4: 2	44: 2	84: 2	124: 2	164: 2	204: 2	
5: 2	45: 2	85: 1	125: 2	165: 2	205: 2	
6: 1	46: 1	86: 2	126: 1	166: 2	206: 1	
7: 2	47: 1	87: 1	127: 2	167: 2	207: 1	
8: 1	48: 1	88: 2	128: 1	168: 2	208: 1	
9: 2	49: 2	89: 1	129: 1	169: 1	209: 1	
10: 1	50: 2	90: 1	130: 1	170: 1	210: 2	
11: 2	51: 1	91: 2	131: 1	171: 1	211: 2	
12: 1	52: 1	92: 2	132: 2	172: 2	212: 1	
13: 2	53: 2	93: 2	133: 1	173: 2	213: 1	
14: 2	54: 1	94: 2	134: 2	174: 1	214: 2	
15: 2	55: 2	95: 2	135: 1	175: 2	215: 1	
16: 2	56: 1	96: 1	136: 2	176: 1	216: 1	
17: 1	57: 2	97: 2	137: 1	177: 1	217: 2	
18: 2	58: 2	98: 2	138: 1	178: 1	218: 1	
19: 2	59: 1	99: 2	139: 2	179: 2	219: 1	
20: 1	60: 1	100: 1	140: 2	180: 2	220: 1	
21: 1	61: 2	101: 2	141: 1	181: 2	221: 1	
22: 1	62: 2	102: 1	142: 2	182: 1	222: 2	
23: 1	63: 2	103: 2	143: 2	183: 1	223: 1	
24: 1	64: 2	104: 2	144: 2	184: 1	224: 1	
25: 1	65: 2	105: 1	145: 2	185: 2	225: 1	
26: 1	66: 1	106: 2	146: 2	186: 2	226: 2	
27: 2	67: 1	107: 1	147: 2	187: 1	227: 2	
28: 2	68: 2	108: 2	148: 2	188: 2	228: 2	
29: 1	69: 2	109: 2	149: 2	189: 1	229: 2	
30: 2	70: 2	110: 2	150: 1	190: 2	230: 2	
31: 2	71: 1	111: 2	151: 2	191: 2	231: 2	
32: 1	72: 2	112: 1	152: 2	192: 2	232: 2	
33: 2	73: 1	113: 1	153: 1	193: 2	233: 2	
34: 1	74: 2	114: 1	154: 2	194: 1	234: 1	
35: 2	75: 2	115: 1	155: 1	195: 1	235: 2	
36: 2	76: 1	116: 2	156: 2	196: 2	236: 1	
37: 2	77: 1	117: 2	157: 2	197: 1	237: 1	
38: 2	78: 1	118: 2	158: 1	198: 1	238: 1	
39: 2	79: 1	119: 1	159: 1	199: 1	239: 1	
40: 2	80: 2	120: 1	160: 2	200: 2	240: 1	